

FSA Médico, Cuidado Dependiente y HSAs

Límites de contribución y regulaciones del IRS

El IRS establece el monto máximo en dólares que puede elegir y contribuir a un FSA médico, un FSA de cuidado dependiente y una HSA. El límite de contribución anual para 2026 es:

FSA Médico - \$3,400

FSA de Cuidado Dependiente - \$7,500 por familia o \$3,750 si presenta por separado

Cuentas de Ahorro para la Salud - \$4,400 individual o \$8,750 familiar + \$1,000 de recuperación para mayores de 55 años

FSA Médico

Un FSA Médico es una excelente manera de aprovechar al máximo sus dólares de beneficios. Utiliza dólares antes de impuestos en su FSA para gastos médicos elegibles de su bolsillo. Eso significa que puede disfrutar de ahorros fiscales y mayor salario neto con la comodidad de una tarjeta de beneficios prepagada. Además, puede transferir \$680 de un año al siguiente, reduciendo el riesgo de perder dinero al final del año del plan.

FSA de Cuidado Dependiente

El FSA de cuidado dependiente le permite pagar gastos elegibles de cuidado dependiente mientras aprovecha los beneficios de ahorros fiscales adicionales. De todas formas gastará ese dinero. De esta manera, los costos elegibles de cuidado infantil y otros cuidados dependientes son un poco menores. El DCAP le permite usar los fondos en su cuenta a medida que contribuye al FSA de cuidado dependiente desde su cheque de pago. Después de cada contribución de nómina, esos fondos se aplican a su cuenta y están disponibles para reembolso.

Cuentas de Ahorro para la Salud

La HSA es única porque le permite ahorrar en impuestos de tres maneras. El dinero que contribuye, sus ganancias de inversiones y los retiros para gastos elegibles son todos libres de impuestos, lo que la convierte en una poderosa herramienta de ahorro y jubilación. Los fondos de la HSA están disponibles para gastar, ahorrar o invertir después de haber sido deducidos de su cheque de pago y contribuidos a su HSA. La HSA es su cuenta de ahorros de propiedad privada. Los fondos se transfieren de año en año. Y si cambia de empleador, su HSA permanece con usted. Tampoco hay requisito de presentar recibos o justificantes para las compras calificadas. Debe estar inscrito en el plan médico HDHP para contribuir a la Cuenta de Ahorro para la Salud.

Inscripción Abierta

Durante la inscripción abierta, puede elegir un FSA, DCAP o HSA y determinar cuánto desea contribuir para el año del plan 2026.

Para realizar cambios después de la inscripción abierta, debe experimentar un evento de vida calificado.

Eventos de vida calificados para cualquier FSA:

- Cambio en el estado civil
- Cambio en el número de dependientes
- Aumento por nacimiento, adopción o matrimonio
- Disminución por muerte, divorcio o pérdida de elegibilidad
- Ganancia o pérdida de elegibilidad por cambio en el estado de empleo del participante, cónyuge o dependiente

Eventos de vida calificados adicionales para el FSA de cuidado dependiente:

- Cambio de proveedor de guardería
- Hijo que cumple 13 años
- Aumento o disminución en el costo de gastos de guardería calificados
- Sentencia, decreto u orden que requiera un cambio en la cobertura

No se necesita evento calificado para cambios en la HSA.

Con todos estos tipos de cuentas antes de impuestos, recibirá acceso a un portal web seguro y fácil de usar o un a aplicación móvil donde podrá rastrear el saldo de su cuenta, ver el historial de reclamaciones y enviar solicitudes de reembolso. ¡Además, recibirá una conveniente tarjeta de beneficios CAS para facilitar el pago de servicios elegibles!

CAS

Consolidated Admin Services
www.consolidatedadmin.com
info@consolidatedadmin.com

Cuenta de gastos flexibles para atención médica

Según las regulaciones del IRS, el límite de contribución de los empleados a las Cuentas de Ahorro Flexibles para la Salud (FSA, por sus siglas en inglés) antes de impuestos para 2026 es de \$3,400, un aumento de \$100 con respecto a los límites de 2025. El saldo remanente de los montos no utilizados aumentó de \$660 a \$680.

Cuenta de gastos flexibles de salud	2025	2026
Límite máximo de contribución anual	\$3,300	\$3,400
Monto máximo de remanente	\$660	\$680

Gastos de guardería para dependientes y/o niños

El límite de contribución para guarderías del plan de beneficios flexibles para 2026 se ha fijado en 7500 dólares para una pareja casada que presenta una declaración conjunta o para un padre o madre soltero/a que declara como «cabeza de familia». Para una pareja casada que presenta declaraciones por separado, el límite es de 3750 dólares para cada uno.

Cuenta de gastos flexibles para el cuidado de dependientes	2025	2026
Límite máximo de contribución anual; casados que presentan declaración conjunta o padres solteros	\$5,000	\$7,500
Límite máximo de contribución anual; casados que presentan declaración por separado	\$2,500	\$3,750

Cuenta de Ahorro para la Salud (HSA)

Para el año calendario 2026, el límite anual de deducciones para una persona con cobertura individual bajo un plan de salud con deducible alto es de \$4,400 y para una persona con cobertura familiar es de \$8,750.

El deducible anual de un "plan de salud con deducible alto" no puede ser inferior a 1700 dólares para la cobertura individual ni a 3400 dólares para la cobertura familiar, y los gastos anuales de bolsillo no pueden exceder los 8500 dólares para la cobertura individual ni los 17 000 dólares para la cobertura familiar.

Cuenta de Ahorros para la Salud	2025	2026
Niveles máximos de contribución		
Cobertura individual	\$4,300	\$4,400
Cobertura familiar	\$8,550	\$8,750
Posibilidad de ponerse al día para personas de 55 años o más	\$1,000	\$1,000
Montos mínimos de deducible para los planes de salud con deducible alto que califican plan (HDHP)		
Cobertura individual	\$1,650	\$1,700
Cobertura familiar	\$3,300	\$3,400
Límites máximos para los gastos de bolsillo de los planes de salud de alto deducible (HDHP).		
Cobertura individual	\$8,300	\$8,500
Cobertura familiar	\$16,600	\$17,000

Beneficios de transporte

Los límites mensuales de las ayudas para el transporte público y el aparcamiento aumentaron en 15 dólares al mes en 2026, hasta alcanzar un límite máximo de contribución mensual de 340 dólares.

Beneficios del transporte público	2025	2026
Estacionamiento: límite mensual.	\$325	\$340
Transporte público y uso compartido de vehículos: límite mensual.	\$325	\$340

Los documentos de CAS permiten aumentos automáticos en los límites de las cuentas FSA del IRS, por lo que no es necesario modificarlos. Si desea recibir materiales de inscripción actualizados con el nuevo límite del IRS, envíe un correo electrónico al equipo de CAS. Si su plan ya se ha reinscrito o se está reinscribiendo ahora, puede permitir que sus empleados actualicen su elección al nuevo límite del IRS debido a este anuncio.

Puede consultar todos los detalles sobre los tipos impositivos y los límites de 2026 haciendo clic en [Internal Rev. Proc. 2025-32](#) y [Internal Rev. Proc. 2025-19](#).



Cuenta de Gastos Flexibles: Ahorros Reales. Muy Simple.

Usar una Cuenta de Gastos Flexibles (FSA) es una excelente manera de aprovechar al máximo sus beneficios. Utiliza el dinero antes de impuestos de su FSA para reembolsarse los gastos médicos y de cuidado de dependientes elegibles. Esto significa que puede disfrutar de ahorros en impuestos y un mayor salario neto, todo con la comodidad de una tarjeta prepagada de beneficios. Además, puede transferir \$660 de un año al siguiente, lo que reduce el riesgo de perder dinero al final del año del plan.

¿QUÉ ES UNA FSA?

Con una FSA, usted elige que su contribución anual (hasta el límite de \$3,300 establecido por el IRS) se deduzca de su nómina en cada período de pago, en cuotas iguales a lo largo del año, hasta alcanzar el máximo anual que haya especificado. El monto de su salario que ingresa en una FSA no se considera ingreso tributable, por lo que obtendrá ahorros fiscales inmediatos. Los fondos de la FSA se pueden usar durante el año del plan para pagar gastos y servicios calificados.

- Una FSA de atención médica permite el reembolso de gastos calificados gastos médicos de bolsillo.
- Una FSA para el cuidado de dependientes permite el reembolso de gastos de cuidado de dependientes, como guarderías) incurridos por dependientes elegibles.

Con todos los tipos de cuenta FSA, recibirá acceso a un portal web seguro y fácil de usar donde podrá realizar un seguimiento del saldo de su cuenta, ver su historial de reclamos y enviar solicitudes de reembolsos.

Además, recibirá una práctica tarjeta de beneficios CAS para pagar fácilmente los servicios y productos elegibles que no cubre su seguro médico. Al usar la tarjeta, los pagos se debitan automáticamente de su cuenta. Simplemente deslízcela y listo. La mayoría de los gastos se pueden validar mediante la transacción con tarjeta, pero es posible que se le solicite una copia del recibo para ciertas transacciones, de acuerdo con las regulaciones del IRS. Cuando sea necesario, los recibos se pueden enviar fácilmente subidos al portal del consumidor en línea o a través de la aplicación móvil.

CON UNA FSA PUEDES:

Un FSA es una excelente manera de pagar gastos con dólares antes de impuestos.

- Disfrute de importantes ahorros fiscales con impuestos deducibles antes de impuestos, contribuciones y reembolsos libres de impuestos para gastos de planes calificados
- Acceda a fondos de forma rápida y sencilla utilizando los beneficios prepagos
- Reduzca las molestias de archivar y el papeleo utilizando su tarjeta de beneficios prepagada
- Disfrute de acceso seguro a sus cuentas mediante un cómodo
- Portal del consumidor disponible 24/7/365
- Administre su FSA "sobre la marcha" con una aplicación móvil fácil de usar
- Presente reclamos fácilmente en línea (cuando sea necesario) y deje que el sistema determina la aprobación en función de la elegibilidad y la disponibilidad de fondos
- Manténgase actualizado sobre los saldos y las acciones requeridas con Alertas de correo electrónico automatizadas y mensajes convenientes en el portal y la página de inicio móvil
- Obtenga respuestas a preguntas sobre beneficios con un solo clic
- Úsalo o transfíerelo. Y ahora hasta \$660 de tu saldo sin usar.
- Tarjeta en el punto de venta, o solicite que los fondos se depositen directamente en su cuenta bancaria a través de Internet o una aplicación móvil

El saldo de la Cuenta de Gastos Flexibles para atención médica puede transferirse al siguiente año del plan en lugar de perderlo, lo que hace que la inscripción en una FSA sea mucho menos riesgosa. Esto le brinda mayor flexibilidad para gastar el dinero de su FSA cuando lo necesite. Puede usarlo para cubrir gastos médicos de bolsillo necesarios, en lugar de sentirse presionado a realizar gastos de último minuto y potencialmente innecesarios al final del año.





Cuenta de Gastos Flexibles: Ahorros Reales. Muy Simple.

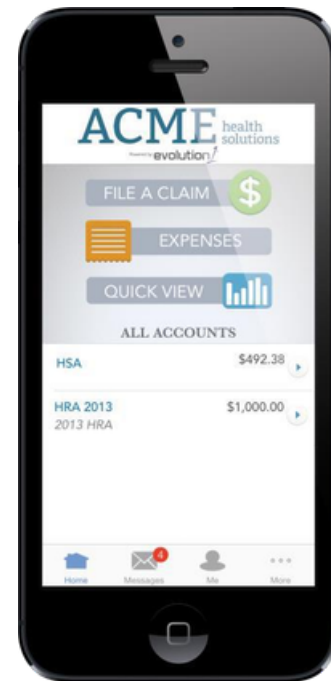
¿ES UNA FSA ADECUADA PARA MÍ?

Una FSA es una excelente manera de pagar gastos con dinero antes de impuestos. Una FSA para gastos médicos podría ahorrarle dinero si usted o sus dependientes:

Una Cuenta de Ahorros Flexible (FSA) para el Cuidado de Dependientes ofrece un reembolso antes de impuestos de los gastos de bolsillo relacionados con el cuidado de dependientes. Este beneficio puede ser conveniente si usted (y su cónyuge, si está casado) trabaja o estudia, y:

- Tiene gastos de bolsillo como copagos, coseguros, o deducibles para planes de salud, medicamentos recetados, dentales o de la vista
- Tiene una condición de salud que requiere la compra de medicamentos recetados o de venta libre de forma continua
- Usa anteojos o lentes de contacto o está planeando hacerse una cirugía LASIK cirugía
- Necesita atención de ortodoncia, como aparatos ortopédicos, o tiene problemas dentales.
- Sus hijos dependientes menores de 12 años asisten a guarderías, cuidado después de la escuela o campamento de verano
- Usted proporciona atención a una persona de cualquier edad que usted reclama como dependiente en su declaración de impuestos federales sobre la renta y que es mental o físicamente incapaz de cuidar de sí mismo

*El monto que ahorra en impuestos con una Cuenta de Gastos Flexibles varía según la cantidad que reserve en la cuenta; sus ingresos anuales; si paga o no impuestos del Seguro Social; el número de exenciones y deducciones que solicite en su declaración de impuestos; su categoría impositiva y las regulaciones fiscales estatales y locales. Consulte con su asesor fiscal para obtener información sobre cómo la participación afectará sus ahorros fiscales.



PLANIFICAR CON ANTICIPACIÓN

Antes de inscribirse, primero debe decidir cuánto desea aportar a su(s) cuenta(s). Le conviene dedicar tiempo a calcular sus gastos médicos y de cuidado de dependientes elegibles previstos para el año calendario 2026 y tener la certeza de que no tiene que preocuparse por perder los fondos médicos no utilizados (hasta \$660). (Los fondos de cuidado de dependientes no se transfieren). A lo largo del año, es probable que tenga gastos para usted y su familia que el seguro no cubra. Al aprovechar una FSA, puede reducir sus ingresos imponibles y sus gastos de bolsillo al usarla para pagar las cosas que compraría de todos modos.

Arriba: Con la comodidad de un dispositivo móvil, puede ver su saldo disponible en cualquier lugar y en cualquier momento, así como presentar reclamos y cargar recibos.

CAS
Consolidated Admin Services

www.consolidatedadmin.com
info@consolidatedadmin.com
T: 877-941-5956 F: 877-641-5956

FSA



Una cuenta de gastos flexible(FSA) es un plan de beneficios antes de Impuestos que permiten a sus empleados ahorrar en una variedad de gastos médicos, dependiendo del tipo de FSA. Las FSA están sujetas a la regla de "úsalo o piérdelo"del IRS, lo que significa que todos los fondos deben gastarse dentro del año del plan serán perdidos.

Ventajas para los empleados

- Sus fondos son aportados libres de impuestos.
- Sus fondos están disponibles desde el primer día del año del plan (excepto con una FSA de cuidado de dependientes).
- Pueden combinar una FSA limitada o FSA de cuidado de dependientes con una HSA.

Ventajas para los empleadores

- Las contribuciones de sus empleados reducen sus impuestos sobre la nómina.
- Usted es propietario de la cuenta.
- Pueden ofrecer un período de gracia o transferencia de saldo, lo que hace que las FSA sean más atractivas para los empleados, ya que les da más tiempo para usar sus fondos.

Los cuatro tipos más populares de FSA

FSA Médica

Cubre gastos médicos, dentales y de visión elegibles.

FSA de Cuidado de Dependientes

Cubre gastos elegibles de guardería para niños menores de 13 años o gastos relacionados con el cuidado de un cónyuge o dependiente discapacitado.

FSA Médica Combinada

Comienza como una FSA limitada (que cubre gastos dentales y de visión) pero puede convertirse en una FSA médica.

FSA Médica Limitada

Cubre gastos dentales y de visión elegibles. Una FSA limitada se puede combinar con una HSA.

HSA

Una cuenta de ahorros para la salud (HSA) es un plan de beneficios antes de impuestos que permite a sus empleados ahorrar dinero en gastos médicos, dentales y de visión elegibles, incluyendo copagos, recetas y una variedad de productos. Para ser elegible para una HSA, un empleado debe estar inscrito en un plan de salud elegible para HSA.



Ventajas para los empleados

- Sus fondos son aportados libres de impuestos.
- Sus fondos crecen (con intereses o a través de inversiones) libres de impuestos.
- Sus fondos pueden retirarse libres de impuestos cuando se usan en gastos elegibles.
- Sus fondos se acumulan de año en año.

Ventajas para los empleadores

- Sus contribuciones a las HSA de sus empleados son deducibles de impuestos.
- Las contribuciones de sus empleados reducen sus impuestos sobre la nómina.
- Ahorra en costos de atención médica, ya que la cobertura del plan de salud de alto deducible (HDHP) es más asequible para usted.

Los beneficios de la inversión HSA



Los fondos HSA se pueden invertir. Ofrecemos herramientas de inversión y más de 8,500 fondos mutuos y otras opciones de inversión.



Los fondos pueden retirarse en cualquier momento libres de impuestos, siempre que se usen en gastos elegibles.



Una vez que cumplan 65 años, sus empleados pueden usar los fondos HSA en cualquier cosa sin pagar una multa.

7 reglas básicas de una cuenta HSA que debes conocer

Las cuentas de ahorro para la salud (HSA, por sus siglas en inglés) son una herramienta poderosa para administrar los gastos de atención médica. Sin embargo, comprender las reglas básicas es clave para maximizar sus beneficios. Estas son las siete reglas esenciales de las HSA que debes conocer:



1. ¿Quiénes pueden optar a una cuenta HSA?

- Cubierto por un plan de salud de alto deducible (HDHP) elegible para HSA.
- No está cubierto por otro plan de salud que lo descalifique (por ejemplo, el plan de su cónyuge o una cuenta de gastos médicos flexibles). No está inscrito en Medicare.
- No figura como dependiente en la declaración de impuestos de otra persona.

2. ¿Qué gastos son elegibles?

- Los fondos de una cuenta de ahorro para la salud (HSA, por sus siglas en inglés) pueden cubrir cientos de gastos elegibles, incluidos vendajes, botiquines de primeros auxilios y copagos para atención médica, dental o de la vista.



3. ¿Qué sucede si los fondos se gastan en gastos no elegibles?

- **Antes de los 65 años:** Los gastos no elegibles están sujetos al impuesto sobre la renta y a una penalización del 20%.
- **Después de los 65 años:** Solo se aplica el impuesto sobre la renta; no hay penalización.

4. ¿Cuánto puede aportar un participante?

- Los límites de contribución anuales a las cuentas HSA los establece el IRS.

Consulta su sitio web para conocer los límites más recientes.



CAS

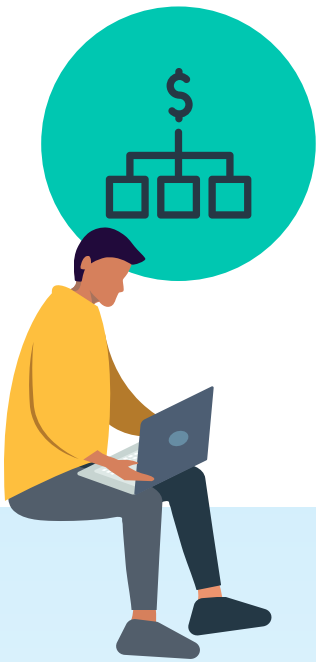
Consolidated Admin Services

www.consolidatedadmin.com

info@consolidatedadmin.com

Teléfono: 877-941-5956

Fax: 877-641-5956



5. ¿Cuándo pueden los participantes invertir los fondos de su HSA?

- Si un individuo participa en una HSA a través de su empleador, el empleador Generalmente, determina el saldo que debe tener un participante antes de poder invertir sus fondos. Ese saldo se conoce como umbral de inversión.
- Si una persona participa en una cuenta HSA individual, el administrador de la cuenta establece el límite de inversión. Para conocer dicho límite, puede consultar las reglas de su cuenta.

6. ¿Se transfieren todos los fondos?

- ¡Sí! Los fondos HSA se acumulan año tras año, lo que los convierte en una opción inteligente para ambos gastos médicos a corto plazo y planificación de la jubilación a largo plazo.

7. ¿Pueden los participantes cambiar el monto de su contribución?

- Sí, pueden ajustar su contribución a la cuenta HSA en cualquier momento durante el año del plan.



¿Necesitas ayuda? ¡Consulta a los expertos!

Si tiene alguna pregunta adicional o necesita ayuda, póngase en contacto con nuestro equipo de Atención al Cliente:



Llama al: 877-941-5956



Correo electrónico: info@consolidatedadmin.com

CAS
Consolidated Admin Services

www.consolidatedadmin.com
info@consolidatedadmin.com
Teléfono: 877-941-5956 Fax:
877-641-5956



Servicios Administrativos Consolidados – ¡CAS te conecta con los detalles!

CAS se complace en proporcionarle herramientas que le ayudarán a acceder rápidamente a la información de su cuenta de beneficios.

- Portal del consumidor de CAS: este portal integral le brinda acceso las 24 horas del día, los 7 días de la semana para ver información y administrar tus cuentas.
- La aplicación móvil de CAS te permite gestionar tus cuentas desde la palma de tu mano, en cualquier momento en cualquier lugar.

A continuación encontrará instrucciones y pasos sobre cómo acceder a sus cuentas de beneficios en línea.

1. Visite www.consolidatedadmin.com
2. Coloca el cursor sobre el enlace "Inicios de sesión" en la parte superior de la página web.
3. Haga clic en "Inicio de sesión de participante/empleador", que le llevará aquí:
<https://consolidatedadmin.in1ondemand.com/Login.aspx?ReturnUrl=%2f>

¡También tenemos una aplicación!

Una vez que haya creado un nombre de usuario y una contraseña a través de nuestro portal web, podrá descargar nuestra aplicación CAS a través de la App Store o Google Play para acceder fácilmente a la información de su cuenta.

- 1: Busca en tu tienda de aplicaciones "Consolidated Admin Services".
- 2: Instala la aplicación
- 3: Inicie sesión con su nombre de usuario y contraseña de acceso web.
- 4: ¡Accede a tu cuenta en cualquier lugar y en cualquier momento!

Billetera móvil ya disponible

Ahora es más fácil que nunca aprovechar tus beneficios añadiendo tu tarjeta de débito CAS a tu Apple Wallet, Google Wallet o Samsung Pay. Los usuarios de Apple también pueden beneficiarse de la activación digital, que les permite acceder a la tarjeta incluso antes de recibirla por correo.

Empiece a usar la aplicación móvil de CAS en cuestión de minutos.



La aplicación móvil CAS es compatible con dispositivos iOS (iPhone, iPod Touch, iPad) y dispositivos Android.

Esperamos trabajar con usted y administrar sus [cuentas de beneficios](#).

Si tiene alguna pregunta, no dude en enviar un correo electrónico a info@consolidatedadmin.com o llamar al 1-877-941-5956 y nuestro equipo especializado estará allí para ayudarle.