

7 reglas básicas de una cuenta HSA que debes conocer

Las cuentas de ahorro para la salud (HSA, por sus siglas en inglés) son una herramienta poderosa para administrar los gastos de atención médica. Sin embargo, comprender las reglas básicas es clave para maximizar sus beneficios. Estas son las siete reglas esenciales de las HSA que debes conocer:



1. ¿Quiénes pueden optar a una cuenta HSA?

- Cubierto por un plan de salud de alto deducible (HDHP) elegible para HSA.
- No está cubierto por otro plan de salud que lo descalifique (por ejemplo, el plan de su cónyuge o una cuenta de gastos médicos flexibles). No está inscrito en Medicare.
- No figura como dependiente en la declaración de impuestos de otra persona.

2. ¿Qué gastos son elegibles?

- Los fondos de una cuenta de ahorro para la salud (HSA, por sus siglas en inglés) pueden cubrir cientos de gastos elegibles, incluidos vendajes, botiquines de primeros auxilios y copagos para atención médica, dental o de la vista.



3. ¿Qué sucede si los fondos se gastan en gastos no elegibles?

- **Antes de los 65 años:** Los gastos no elegibles están sujetos al impuesto sobre la renta y a una penalización del 20%.
- **Después de los 65 años:** Solo se aplica el impuesto sobre la renta; no hay penalización.

4. ¿Cuánto puede aportar un participante?

- Los límites de contribución anuales a las cuentas HSA los establece el IRS.

Consulta su sitio web para conocer los límites más recientes.



CAS

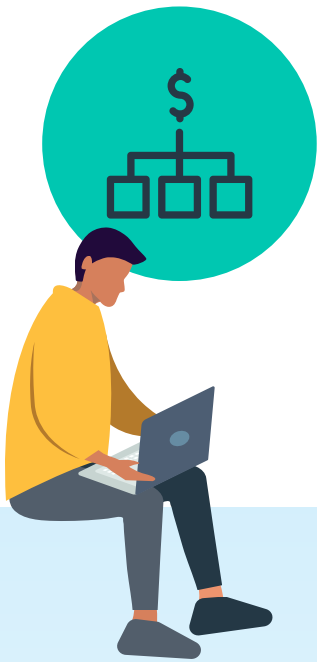
Consolidated Admin Services

www.consolidatedadmin.com

info@consolidatedadmin.com

Teléfono: 877-941-5956

Fax: 877-641-5956



5. ¿Cuándo pueden los participantes invertir los fondos de su HSA?

- Si un individuo participa en una HSA a través de su empleador, el empleador Generalmente, determina el saldo que debe tener un participante antes de poder invertir sus fondos. Ese saldo se conoce como umbral de inversión.
- Si una persona participa en una cuenta HSA individual, el administrador de la cuenta establece el límite de inversión. Para conocer dicho límite, puede consultar las reglas de su cuenta.

6. ¿Se transfieren todos los fondos?

- ¡Sí! Los fondos HSA se acumulan año tras año, lo que los convierte en una opción inteligente para ambos gastos médicos a corto plazo y planificación de la jubilación a largo plazo.

7. ¿Pueden los participantes cambiar el monto de su contribución?

- Sí, pueden ajustar su contribución a la cuenta HSA en cualquier momento durante el año del plan.



¿Necesitas ayuda? ¡Consulta a los expertos!

Si tiene alguna pregunta adicional o necesita ayuda, póngase en contacto con nuestro equipo de Atención al Cliente:



Llama al: 877-941-5956



Correo electrónico: info@consolidatedadmin.com

CAS
Consolidated Admin Services

www.consolidatedadmin.com
info@consolidatedadmin.com
Teléfono: 877-941-5956 Fax:
877-641-5956